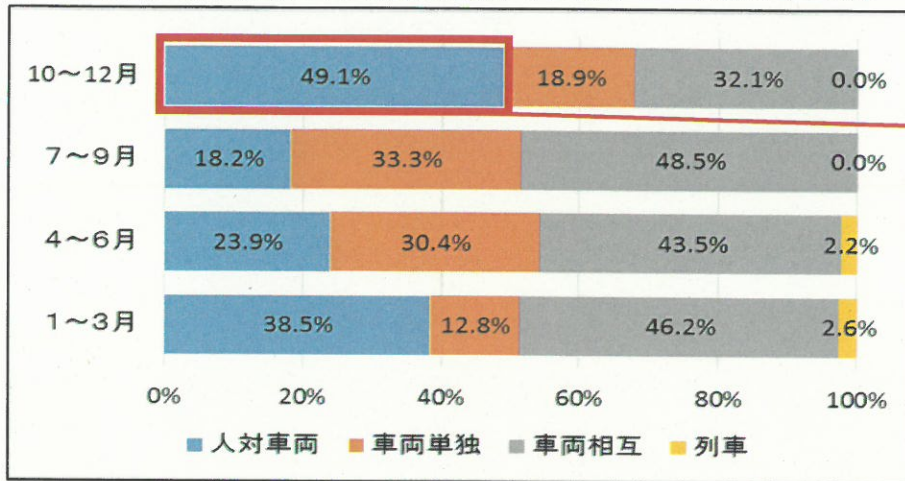


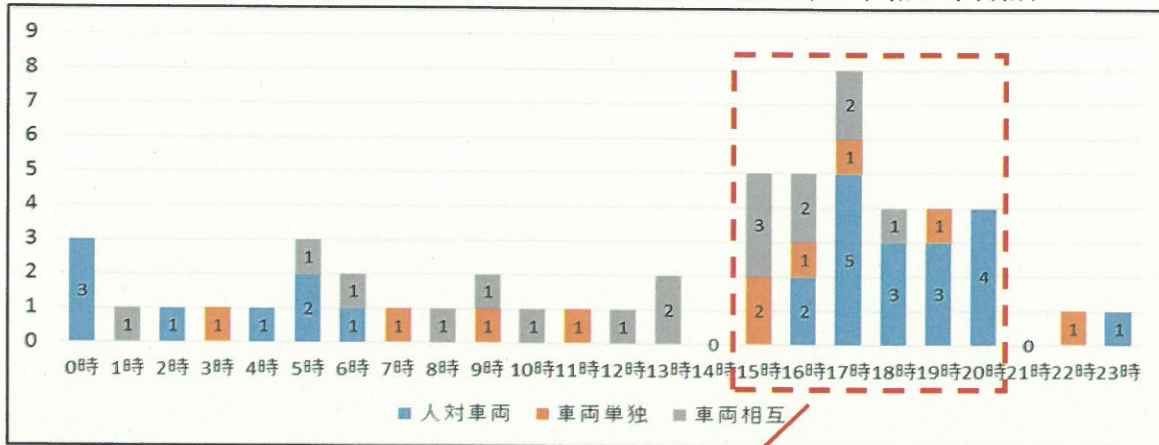
10月以降の交通事故発生状況

1 事故類型別交通死亡事故発生状況（平成29年～令和3年合計）



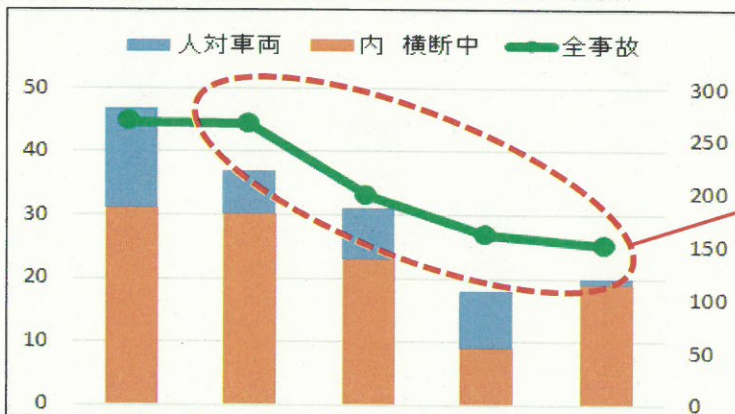
10月～12月期は「人対車両」の死亡事故の割合が高い。

2 10月～12月期の時間帯別交通死亡事故発生件数（平成29年～令和3年合計）



15時台～20時台に交通死亡事故が多発する傾向があり、人対車両の死亡事故も、26件中17件（約7割）は同時間帯に発生。

3 薄暮時間帯の交通事故発生件数（各年10月～12月合計）



「早めのヘッドライト点灯」を全県下で呼び掛け始めた令和元年以降、交通事故件数が減少傾向となった。

	H29	H30	R1	R2	R3	合計
全事故	268	266	198	161	151	1,044
内 人対車両	47	37	31	18	20	153
内 横断中	31	30	23	9	19	112
構成率	66.0%	81.1%	74.2%	50.0%	95.0%	73.2%

※1 「薄暮時間帯」とは、日没前後1時間の時間帯
 ※2 10月～12月に計上された交通事故を計上した。